

Išduota
Lietuvos radijo ir televizijos komisijos
2010 m. rugsėjo 15 d. sprendimu Nr. KS-84
(Lietuvos radijo ir televizijos komisijos
2016 m. liepos 8 d. sprendimo
Nr. KS-123 redakcija)



LIETUVOS RADIO IR TELEVIZIJOS KOMISIJA

RETRANSLIUOJAMO TURINIO LICENCIJA TELEVIZIJOS PROGRAMOMS RETRANSLIUOTI

Nr. LC-424(M424)

Vadovaujantis Lietuvos radijo ir televizijos komisijos 2010 m. rugsėjo 15 d. sprendimu Nr. KS-84 „Dėl UAB „Pajūrio televizija“ licencijos Nr. M110 galiojimo panaikinimo ir naujos licencijos išdavimo be konkurso UAB „BALTICUM TV“ UAB „BALTICUM TV“ (kodas 240809570, buveinės adresas: Taikos pr. 101D, Klaipėda) (toliau vadinama – Licencijos turėtojas) išduota retransliuojamo turinio licencija televizijos programoms retransliuoti (toliau vadinama – Licencija) suteikia teisę nuo 2010 m. rugsėjo 30 d. verstis televizijos programų retransliavimo veikla, naudojant savo turimus mikrobangų daugiakanalės televizijos tinklus, Licencijos priede nurodytomis sąlygomis.

Licencijos priedas yra neatskiriama šios Licencijos dalis.

Licencijos turėtojas privalo laikytis Europos Sąjungos teisės aktų, Lietuvos Respublikos visuomenės informavimo įstatymo, kitų įstatymų ir teisės aktų, reglamentuojančių licencijuojamą televizijos programų retransliavimo mikrobangų daugiakanalės televizijos tinklais veiklą.

Pirmininkas



Edmundas Vaitekūnas

Licencijos
 Nr. LC-424(M424) priedas
 (Lietuvos radijo ir televizijos komisijos
 2022 m. spalio 19 d. sprendimo
 Nr. KS-113 redakcija)

SĄLYGOS, KURIOMIS VYKDOMA LICENCIJUOJAMA VEIKLA

1. Šis dokumentas nustato Licencijos Nr. LC-424(M424), išduotos UAB „BALTICUM TV“ (kodas 240809570, buveinės adresas: Taikos pr. 101D, Klaipėda) (toliau vadinama – Licencijos turėtojas), sąlygas, kuriomis vykdoma televizijos programų retransliavimo mikrobangų daugiakanalės televizijos tinklais Klaipėdoje, Telšiuose, Šiauliuose ir Panevėžyje veikla.

2. Licencijos turėtojas vykdo televizijos programų retransliavimo veiklą šiomis sąlygomis:

2.1. Licencijos turėtojas privalo vykdyti Licencijos įsipareigojimus nuo 2011 m. rugpjūčio 4 d.;

2.2. Licencijos turėtojas privalo retransliuoti šias televizijos programas:

Nr.	Televizijos programos pavadinimas	Pobūdis	Šalis, kurioje išduota transliavimo licencija	Kalbos, kuriomis retransliuojama televizijos programa	Kalbos, kuriomis rodomos televizijos programos subtitrai	Retransliavimo trukmė per savaitę; paros laikas (nuo-iki, val.)
1.	Lietuvos rytas.tv	Bendrasis	Lietuva	Lietuvių		168 val. 00.00–24.00
2.	LRT TELEVIZIJA	Bendrasis	Lietuva	Lietuvių		168 val. 00.00–24.00
3.	LRT PLIUS	Kultūros	Lietuva	Lietuvių		168 val. 00.00–24.00
4.	LNK	Bendrasis	Lietuva	Lietuvių		168 val. 00.00–24.00
5.	Balticum televizija	Bendrasis	Lietuva	Lietuvių		168 val. 00.00–24.00
6.	BTV	Bendrasis	Lietuva	Lietuvių		168 val. 00.00–24.00
7.	Info TV	Bendrasis	Lietuva	Lietuvių		168 val. 00.00–24.00
8.	2TV	Muzikinis	Lietuva	Lietuvių		168 val. 00.00–24.00
9.	TV1	Bendrasis	Lietuva	Lietuvių		168 val. 00.00–24.00
10.	TV3	Bendrasis	Lietuva	Lietuvių		168 val. 00.00–24.00
11.	TV6	Bendrasis	Lietuva	Lietuvių		168 val. 00.00–24.00
12.	Animal Planet HD	Dokumentikos	Jungtinė Karalystė	Anglų, rusų		168 val. 00.00–24.00
13.	Balticum auksinis	Filmų	Lietuva	Lietuvių		168 val. 00.00–24.00
14.	Cartoon Network Europe	Vaikams	Jungtinė Karalystė	Anglų, rusų		112 val. 06.00–22.00

15.	Discovery Channel HD	Dokumentikos	Jungtinė Karalystė	Anglų, rusų		168 val. 00.00–24.00
16.	SEIMAS-TIESIOGIAI	Bendrasis	Lietuva	Lietuvių		168 val. 00.00–24.00
17.	Discovery Science	Dokumentikos	Jungtinė Karalystė	Anglų, rusų		168 val. 00.00–24.00
18.	Eurosport 1 HD	Sporto	Prancūzija	Anglų, rusų		168 val. 00.00–24.00
19.	EuroNews	Naujienų	Prancūzija	Rusų		168 val. 00.00–24.00
20.	Stingray iConcerts	Muzikinis	Prancūzija	Anglų		168 val. 00.00–24.00
21.	MTV Europe	Muzikinis	Čekija	Anglų		168 val. 00.00–24.00
22.	Current Time (Nastojasčeje vremia)	Naujienų	Čekija	Anglų		168 val. 00.00–24.00
23.	National Geographic Channel HD	Dokumentikos	Jungtinė Karalystė	Anglų, rusų		168 val. 00.00–24.00
24.	FilmBox Arthouse	Filmų	Ispanijos Karalystė	Originalo, rusų	Lenkų	168 val. 00.00–24.00
25.	Kanal 7	Pramoginis	Latvija	Rusų		168 val. 00.00–24.00
26.	Epic Drama	Filmų	Jungtinė Karalystė	Lietuvių, anglų, rusų		168 val. 00.00–24.00
27.	VIP Comedy	Filmų	Jungtinė Karalystė	Anglų, rusų	Estų	168 val. 00.00–24.00
28.	Duo 6	Filmų	Estija	Anglų, rusų	Lietuvių	168 val. 00.00–24.00
29.	Disney Channel	Vaikams	Jungtinė Karalystė	Anglų, rusų		168 val. 00.00–24.00
30.	TV1000 World Kino	Filmų	Jungtinė Karalystė	Anglų, rusų		168 val. 00.00–24.00
31.	TV1000	Filmų	Jungtinė Karalystė	Anglų, rusų	Lietuvių, latvių, estų	168 val. 00.00–24.00
32.	MTV 00's	Muzikinis	Čekija	Anglų		168 val. 00.00–24.00
33.	TV3 Sport Baltic HD	Sporto	Estija	Lietuvių, latvių, estų		168 val. 00.00–24.00
34.	Šiaulių televizija	Bendrasis	Lietuva	Lietuvių		168 val. 00.00–24.00
35.	Deluxe Music HD	Muzikinis	Vokietija	Vokiečių		168 val. 00.00–24.00
36.	Sport 1	Sporto	Jungtinė Karalystė	Lietuvių		168 val. 00.00–24.00
37.	Duo 3	Filmų	Estija	Anglų, rusų	Lietuvių	168 val. 00.00–24.00
38.	Boomerang Europe	Vaikams	Jungtinė Karalystė	Anglų, lenkų, rusų		168 val. 00.00–24.00

39.	CNN International	Naujienu	Jungtinė Karalystė	Anglų		168 val. 00.00–24.00
40.	DocuBox	Pažintinis	Nyderlandų Karalystė	Anglų, rusų		168 val. 00.00–24.00
41.	FilmZone+	Filmų	Estija	Lietuvių, anglų, rusų		168 val. 00.00–24.00
42.	FilmZone	Filmų	Estija	Lietuvių, anglų, rusų		168 val. 00.00–24.00
43.	Eurosport 2 HD	Sporto	Prancūzija	Anglų, rusų		168 val. 00.00–24.00
44.	Extreme Sports Channel	Sporto	Jungtinė Karalystė	Anglų, vokiečių, prancūzų, rusų		168 val. 00.00–24.00
45.	Viasat Explore	Pažintinis	Jungtinė Karalystė	Anglų, rusų		168 val. 00.00–24.00
46.	JimJam	Vaikams	Jungtinė Karalystė	Lietuvių, anglų, rusų		168 val. 00.00–24.00
47.	Mezzo Live HD	Muzikinis	Prancūzija	Prancūzų		168 val. 00.00–24.00
48.	Viasat History	Pažintinis	Jungtinė Karalystė	Anglų, rusų		168 val. 00.00–24.00
49.	Nat Geo Wild	Dokumentikos	Jungtinė Karalystė	Anglų, rusų		168 val. 00.00–24.00
50.	Viasat Nature	Pažintinis	Jungtinė Karalystė	Anglų, rusų		168 val. 00.00–24.00
51.	Playboy TV HD	Erotika	Nyderlandų Karalystė	Anglų		49 val. 23.00–06.00 Kodavimo sistemoje nustatomas kodas nuo nepilnamečių, administruojamas sutartį pasirašiusio suaugusiojo vartotojo
52.	1+1 International	Pramoginis	Ukraina	Ukrainiečių		168 val. 00.00–24.00
53.	RTL	Bendrasis	Vokietija	Vokiečių		168 val. 00.00–24.00
54.	Inter+	Bendrasis	Švedija	Ukrainiečių		168 val. 00.00–24.00
55.	TV8	Bendrasis	Lietuva	Lietuvių		168 val. 00.00–24.00
56.	TV3 Sport Baltic 2 HD	Sporto	Estija	Lietuvių, latvių, estų		168 val. 00.00–24.00
57.	TV-21	Filmų	Latvija	Rusų		168 val. 00.00–24.00
58.	INIT TV	Bendrasis	Lietuva	Lietuvių		168 val. 00.00–24.00
59.	TV3 Film HD	Filmų	Jungtinė Karalystė	Lietuvių, anglų		168 val. 00.00–24.00

60.	TV1000 Action East	Filmų	Jungtinė Karalystė	Anglų, rusų	Lietuvių, Latvių, Estų	168 val. 00.00–24.00
61.	TLC	Gyvenimo būdo	Jungtinė Karalystė	Anglų, rusų		168 val. 00.00–24.00
62.	Disney Junior	Vaikams	Jungtinė Karalystė	Anglų, Rusų		168 val. 00.00–24.00
63.	History Channel Europe	Dokumentikos	Jungtinė Karalystė	Anglų, rusų		168 val. 00.00–24.00
64.	Duck TV	Vaikams	Slovakija	Anglų		168 val. 00.00–24.00
65.	Balticum Platinum	Filmų	Lietuva	Lietuvių, originalo		168 val. 00.00–24.00
66.	DTX	Gyvenimo būdo	Jungtinė Karalystė	Anglų, rusų		168 val. 00.00–24.00
67.	Fashion & Lifestyle HD	Gyvenimo būdo	Kazachstano Respublika	Anglų		168 val. 00.00–24.00
68.	FOXlife HD	Filmų	Italija	Anglų, rusų	Lietuvių	168 val. 00.00–24.00
69.	FOX HD	Filmų	Italija	Anglų, rusų		168 val. 00.00–24.00
70.	Setanta Sports 1 TV Channel	Sporto	Airija	Anglų, rusų		168 val. 00.00–24.00
71.	Kidzone TV	Vaikams	Estija	Lietuvių, latvių, estų, rusų		168 val. 00.00–24.00
72.	TV3 Sport Open HD	Sporto	Estija	Lietuvių		168 val. 00.00–24.00

Pastaba. Esant techninėms galimybėms, licencijos turėtojas, retransliuodamas televizijos programas, gali suteikti žiūrovams didesnę kalbų ir subtitrų kalbų pasirinkimą.

2.3. Licencijos turėtojas turi teisę retransliuoti tik šio priedo 2.2 punkte nurodytas televizijos programas ir tik įstatymų nustatyta tvarka įsigijęs visas teises, būtinas šioms programoms retransliuoti mikrobangų daugiakanalės televizijos tinklais;

2.4. retransliuojamas televizijos programas ar jų dalis keisti draudžiama. Retransliuojamos televizijos programos pakeitimu nelaikomas specialių techninių priemonių panaudojimas, siekiant užtikrinti nepilnamečių apsaugą nuo neigiamo viešosios informacijos poveikio jų fiziniam, protiniam ir doroviniam vystymuisi ar kitų transliuotojų išimtinės teises į televizijos programas ar atskiras jų dalis;

2.5. televizijos programos ir (ar) atskiros programos, Lietuvos Respublikos Vyriausybės nustatyta tvarka priskirtos viešosios informacijos, kuri ribojama skelbti ar platinti, kategorijai, transliuojamos ir (ar) retransliuojamos tik nuo 23 iki 6 valandos arba turi būti naudojamos apsaugos priemonės, sudarančios sąlygas atsakingiems už nepilnamečių auklėjimą ir priežiūrą asmenims užtikrinti galimybę riboti tokių televizijos programų ir (ar) atskirų programų pasiūlą nepilnamečiams;

2.6. Licencijos turėtojas privalo užtikrinti elektroninio televizijos programų vadovo (EPG) paslaugos teikimą. Licencijos turėtojas turi teisę įstatymų ir kitų teisės aktų nustatyta tvarka teikti papildomas skaitmeninės televizijos paslaugas (susijusias ir nesusijusias su transliuojamomis ir (ar) retransliuojamomis televizijos programomis), tačiau šių paslaugų teikimas neturi pabloginti televizijos programų retransliavimo paslaugos bei sąlygų, kuriomis ji teikiama;

2.7. Licencijos turėtojas televizijos programų retransliavimo paslaugas privalo teikti visiems licencijuojamos veiklos teritorijoje to pageidaujantiems asmenims;

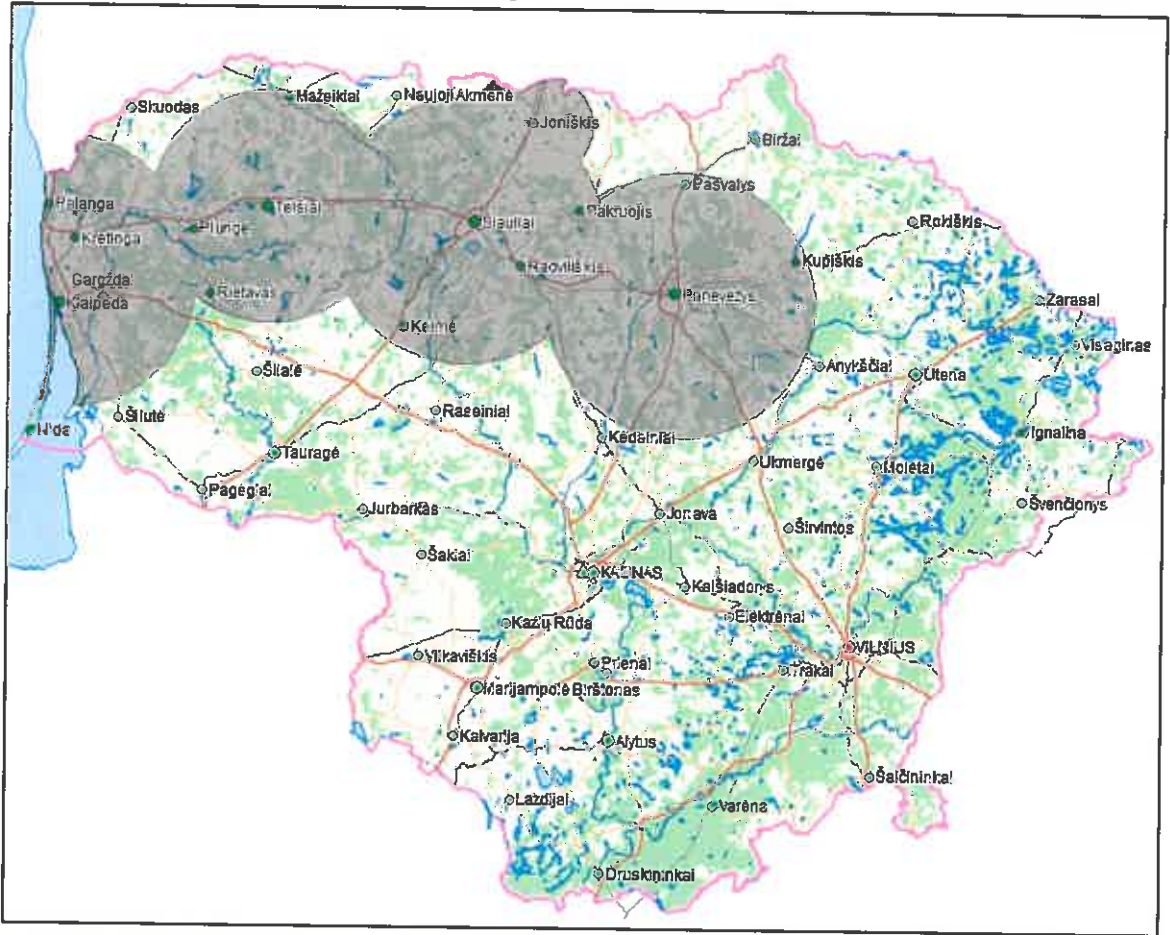
2.8. Licencijos turėtojas visoje licencijuojamos veiklos teritorijoje tos pačios rūšies paslaugas tos pačios kategorijos asmenims privalo teikti tomis pačiomis sąlygomis;

2.9. paslaugos teikiamos 24 val. per parą, išskyrus atvejus, kai kitaip yra numatyta su abonentais sudarytose sutartyse;

2.10. Licencijos turėtojas privalo su abonentais sudaryti abonentines sutartis;

2.11. abonentinės sutarties sąlygos turi atitikti įstatymų ir kitų teisės aktų, reglamentuojančių paslaugų teikimą, ir Licencijos reikalavimus;

2.12. licencijuojamos veiklos teritorija:



Pastaba. Licencijuojamos veiklos teritorija prilyginta mikrobangų daugiakanalės televizijos tinklo stočių teorinei aprėpties teritorijai.

2.13. elektroninių ryšių tinklų, kuriuose yra naudojami radijo dažnių (kanalų) naudotojai Lietuvos Respublikos ryšių reguliavimo tarnybos (toliau – Tarnyba) paskirti radijo dažniai (kanalai) televizijos programoms siųsti mikrobangų daugiakanalės televizijos tinklais, pagrindinės veiklos sąlygos yra šios:

2.13.1. radijo dažnių (kanalų) naudotojas: UAB „BALTICUM TV“.

2.13.2. radijo dažniai (kanalai) iš 2216-2224 MHz, 2224-2232 MHz, 2232-2340 MHz, 2240-2248 MHz, 2248-2256 MHz, 2256-2264 MHz, 2264-2272 MHz, 2272-2280 MHz, 2280-2288 MHz, 2288-2296 MHz radijo dažnių juostų paskirti naudoti Klaipėdoje, Telšiuose, Šiauliuose ir Panevėžyje.

2.13.3. Tarnybos leidimai, išduoti Radijo dažnių (kanalų) skyrimo ir naudojimo taisyklių, patvirtintų Tarnybos direktoriaus 2005 m. spalio 6 d. įsakymu Nr. 1V-854 „Dėl Radijo dažnių (kanalų) skyrimo ir naudojimo taisyklių patvirtinimo“, nustatyta tvarka ir sąlygomis, suteikia teisę UAB „BALTICUM TV“ naudoti paskirtus radijo dažnius (kanalus) Tarnybos nustatytais radijo

dažnių (kanalų) naudojimo sąlygomis, taip pat kitomis sąlygomis, nustatytomis radijo dažnių (kanalų) naudojimo sąlygas ir tvarką reglamentuojančiuose teisės aktuose.

Pirmininkas



Rimantas Bagdzevičius