

Išduotas  
Lietuvos radijo ir televizijos komisijos  
2020 m. sausio 29 d. sprendimu Nr. KS-9



**LIETUVOS RADIO IR TELEVIZIJOS KOMISIJA**  
**LEIDIMAS TELEVIZIJOS PROGRAMAI TRANSLIUOTI**

**Nr. LD-25**

Vadovaujantis Lietuvos radijo ir televizijos komisijos 2020 m. sausio 29 d. sprendimu Nr. KS-9 „Dėl leidimo VšĮ „LIETUVOS NACIONALINIS RADIJAS IR TELEVIZIJA“ televizijos programai „LRT LITUANICA“ transliuoti išdavimo“, VšĮ „LIETUVOS NACIONALINIS RADIJAS IR TELEVIZIJA“ (kodas 124241078) (toliau vadinama – Leidimo turėtojas) išduotas leidimas televizijos programai transliuoti (toliau vadinama – Leidimas) suteikia teisę transliuoti televizijos programą per skaitmeninės antžeminės televizijos stotį ir naudoti savo turimą elektroninių ryšių tinklą Leidimo priede nurodytomis sąlygomis.

Leidimo priedas yra neatskiriama šio Leidimo dalis.

Leidimo turėtojas privalo laikytis Europos Sąjungos teisės aktų, Lietuvos Respublikos visuomenės informavimo įstatymo, kitų įstatymų ir teisės aktų, reglamentuojančių televizijos programų transliavimo per skaitmeninės antžeminės televizijos stotį veiklą.

Pirmininkas

A handwritten signature in blue ink, appearing to read 'Mant'.

Mantas Martišius

Leidimo Nr. LD-25 priedas

**SĄLYGOS, KURIOMIS VYKDOMA TELEVIZIJOS PROGRAMOS  
TRANSLIAVIMO VEIKLA**

1. Šis dokumentas nustato Leidimo Nr. LD-25 (toliau vadinama – Leidimas), išduoto Vši „LIETUVOS NACIONALINIS RADIJAS IR TELEVIZIJA“ (kodas 124241078) (toliau vadinama – Leidimo turėtojas), sąlygas, kuriomis vykdoma televizijos programos transliavimo per skaitmeninės antžeminės televizijos stotį 23 televizijos kanalu Lazdijuose veikla.

2. Leidimo turėtojas vykdo televizijos programos transliavimo veiklą šiomis sąlygomis:

2.1. televizijos programos pavadinimas – „LRT LITUANICA“;

2.2. televizijos programos transliavimo pradžia – 2020 m. spalio 1 d.;

2.3. televizijos programa transliuojama nenaudojant sąlyginės prieigos;

2.4. televizijos programos pobūdis (formatas) – informacinis šviečiamasis;

2.5. televizijos programa transliuojama lietuvių kalba, specialios programos transliuojamos tautinių mažumų kalbomis, dalis programų subtitruojamos, verčiamos į gestų kalbą ir pritaikomos regos negalią turintiems asmenims, taip pat gali būti suteikiama galimybė pasirinkti transliavimo kalbą (lietuvių arba originalo);

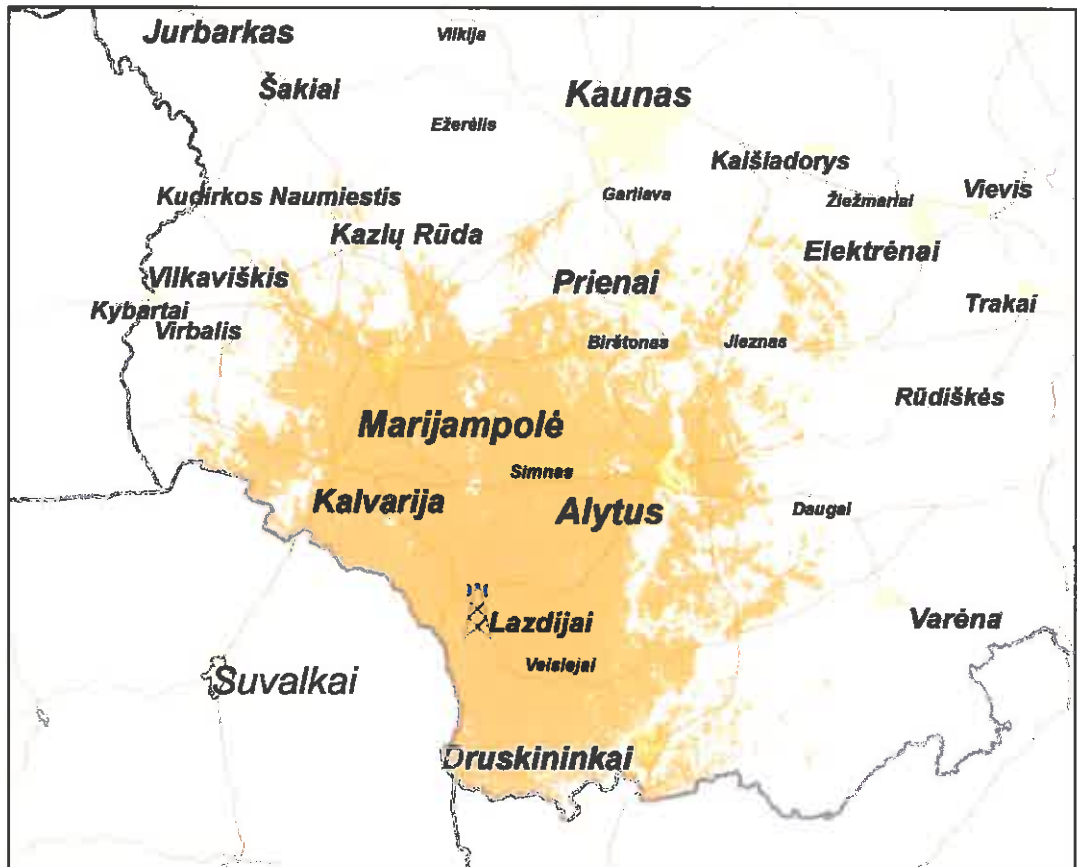
2.6. televizijos programa transliuojama standartinės raiškos (SD) formatu ;

2.7. Leidimo turėtojas privalo užtikrinti elektroninio programų vadovo (EPG) paslaugos teikimą;

2.8. transliuojamos televizijos programos sandara ir turinys:

<b>Programos</b>	<b>Trukmė – ne mažiau kaip (val. min. per savaitę)</b>
Informacinės, aktualijų	40 val.
Kultūra, menas, švietimas ir mokslas	20 val.
Pramoginės	16 val.
Vaikams	45 min.
Religinės	45 min.
Tautinių mažumų	1 val. 30 min.
<b>Iš viso</b>	<b>79 val.</b>
<b>Televizijos programa</b>	<b>160 val.</b>

2.9. televizijos programos transliavimo aprėpties teritorija:



2.10. elektroninių ryšių tinklo, kuriame yra numatytas naudoti Lietuvos Respublikos ryšių reguliavimo tarnybos direktoriaus 2019 m. gruodžio 11 d. įsakyme Nr. 1V-1260 „Dėl televizijos kanalo skyrimo VŠĮ „Lietuvos nacionalinis radijas ir televizija“ nurodytas 23 televizijos kanalas, pagrindinės veiklos sąlygos yra šios:

2.10.1. Televizijos kanalo naudotojas: VŠĮ „LIETUVOS NACIONALINIS RADIJAS IR TELEVIZIJA“ (įmonės kodas 124241078).

2.10.2. Televizijos kanalas (radijo dažnių juosta): 23 televizijos kanalas (486–494 MHz).

2.10.3. Televizijos kanalo naudojimo vietovė: Lazdijai.

Pirmininkas

Mantas Martišius